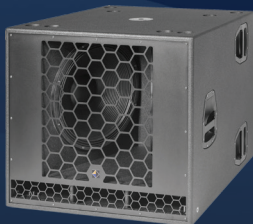


## SUB SERIES • ME218FHA

### Subgrave activo de doble 18" de alto rendimiento

- Componentes custom.
- Alta salida SPL (139 dB pico).
- Altavoces de neodimio de 18" de última generación.
- Ideal para sistemas de PA portátiles y equipos para DJ en combinación con recintos de las series HORIZON (ME12Z) y VERTICAL (ME10V).
- Amplificador interno clase D de 3000 W + 3000 W con DSP integrado.
- Fuente de alimentación de regulación automática (85 - 265 V).
- Pies de goma especiales para evitar vibraciones y desplazamientos.
- Vaso para barra de extensión en el panel superior.
- Ruedas GUITEL® de 100 mm instaladas en el panel trasero para facilitar el transporte.
- Fabricado en madera de abedul finlandés de 18 capas.
- Maderas adscritas al programa FSC®, que garantiza el control de la producción y la repoblación forestal.
- Acabado con pintura especial a la poliurea impermeable al agua y resistente a la erosión y la degradación.
- Construcción robusta en paneles ensamblados con técnica de machihembrado y posterior encolado y prensado.
- Rejilla frontal hexagonal y acabado epoxi de alta resistencia.
- Recubrimiento de espuma acústica especial para la protección de los altavoces contra el polvo y la suciedad.
- Garantía limitada Maga Engineering® de 5 años.





## ESPECIFICACIONES TÉCNICAS

Respuesta en frecuencia:	35 Hz - 200 Hz (+/- 3 dB)
Incluye cuatro presets seleccionables por el usuario:	<b>Preset 1:</b> para conexión de 1 unidad ME12Z <b>Preset 2:</b> para conexión de 1 unidad ME46V <b>Preset 3:</b> para conexión de un cluster de 2 unidades ME10V <b>Preset 4:</b> para funcionamiento como subgrave externo
Potencia máxima de SPL:	139 dB pico a 1 metro
Amplificación:	2 amplificadores clase D de 3000 W a 4 $\Omega$ cada uno; etapa biamplificada con proceso digital completo; consumo máximo de red 220 W; voltaje admisible de 85 V a 265 V
Componentes:	2 x 18" de neodimio, 1000 W AES cada uno

### Caja (incluidas patas)

Frente:	770 x 718 mm
Fondo:	870 mm (1004 mm con ruedas)
Peso neto:	90 kg
Conexiones:	entrada XLR, link XLR, entrada-salida Neutrik® powerCON® TRUE, USB, 2x RJ45



## DIMENSIONES

