

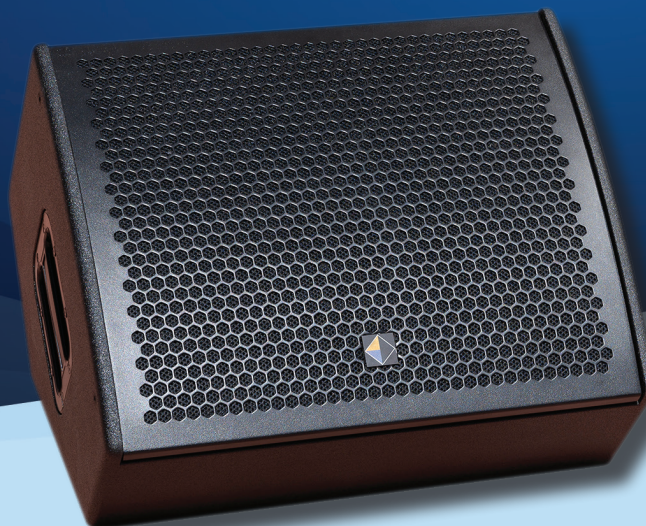
WEDGE SERIES • ME15WAX

Monitor de escenario activo de alto rendimiento

- Componentes europeos de la más alta calidad.
- SPL máximo de 132 dB pico a 1 metro.
- Monitor de escenario autoamplificado con driver coaxial (1 x 15" + 1 x 2,84").
- Bajo nivel de feedback.
- Excelente comportamiento como monitor.
- Incluye amplificador clase D de 800 W + 200 W.
- Peso reducido (23 kg).
- Proceso digital completo interno (incluye 4 presets seleccionables por el usuario) y conexión Ethernet para actualizaciones y programación/control con el software ArmoníaPlus® System Manager.
- Vaso para trípode estándar con dos posiciones de montaje a 0° y 5°.
- Fabricado en madera contrachapada de abedul finlandés de la máxima calidad (BB/BB).
- Maderas adscritas al programa FSC®, que garantiza el control de la producción y la repoblación forestal.
- Acabado con pintura especial a la poliurea impermeable al agua y resistente a la erosión y la degradación.
- Construcción robusta en paneles ensamblados con técnica de machihembrado y posterior encolado y prensado.
- Rejilla frontal con punzonado hexagonal y acabado epoxi de alta resistencia, con recubrimiento interior de tela acústica especial para la protección de los altavoces contra el polvo y la suciedad.
- Garantía limitada Maga Engineering® de 5 años.



Armonía-Plus
System Manager





ESPECIFICACIONES TÉCNICAS

Respuesta en frecuencia:	45 Hz - 20 KHz (+/- 2 dB en preset 4)
Nivel de presión sonora (SPL) máximo:	132 dB pico a 1 metro (medido con M noise)
Incluye cuatro presets seleccionables por el usuario:	Preset 1: full-range Preset 2: monitor de suelo Preset 3: corte a 100 Hz para uso con subgrave Preset 4: respuesta plana
Ángulo de dispersión nominal:	60° cónico
Amplificación:	amplificador clase D de 800 W a 4 Ω (altavoz 15") + 200 W a 16 Ω (motor 2,84") con proceso digital completo y control vía Ethernet con el software ArmoníaPlus® System Manager. Consumo máximo de red 220 W. Voltaje admisible de 90 V a 264 V.
Componentes de graves:	1 x 15" de neodimio, 500 W AES, 8 Ω
Componentes de agudos:	1 x 2,84" de neodimio, 90 W AES, 16 Ω

DIMENSIONES DEL RECINTO (PATAS INCLUIDAS)

Frente:	534 x 438 mm
Fondo:	370 mm
Peso neto:	23 kg
Conexiones:	2 x Neutrik® powerCON® TRUE macho y hembra; 2 x XLR macho y hembra; 1 x RJ45 Ethernet



DIMENSIONES

